

 **DAUERHAFT**



Centrífuga de mesa para microplacas Modelo LD 4-plate

FICHA TÉCNICA
DEL PRODUCTO

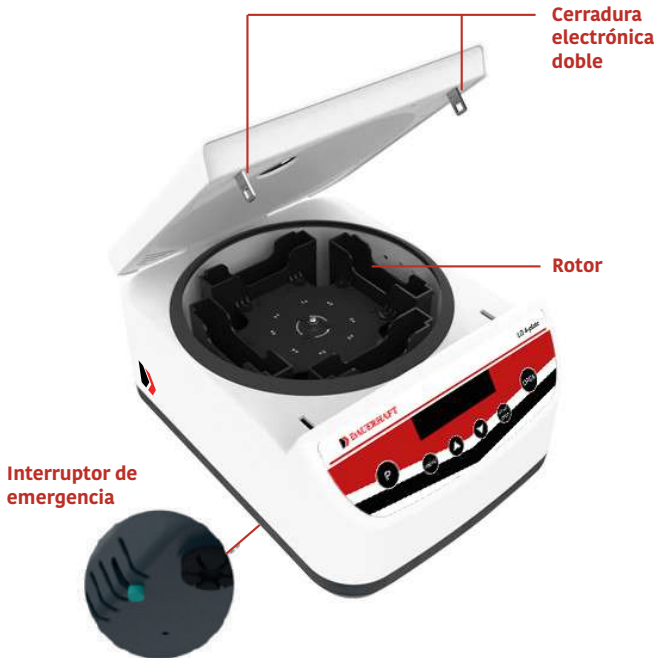
Centrífuga de mesa para microplacas

Modelo LD 4-plate

La centrífuga de baja velocidad, con una apariencia suave y moderna, una estructura compacta y firme, alta versatilidad, y de operación simple.

Se puede utilizar en medicina clínica, biología, química, ingeniería genética, inmunología investigación científica y otros campos, y es un instrumento convencional utilizado para centrifugación y precipitación en el laboratorio.

Características



Especificaciones técnicas

Rotor	4 microplacas de PCR con 96 pocillos
Máxima capacidad	500-2000 RPM
Incremento	100 RPM
Máximo RCF	500 xg
Diámetro rotor	10,2 cm
Rango de tiempo	30s – 59 min 50s
Programa de memoria	Si
Función de protección	Apertura de tapa, sobrecalentamiento de la cámara y de vibración
Modo de control	Pantalla digital + teclas
Indicador de tapa abierta	Si
Protección de tapa abierta	Si
Condiciones de trabajo	5 -40°C, 80%HR
Alimentación eléctrica	AC 110-220V 50/60Hz
Consumo	50W
Dimensiones del equipo (Ancho x Profundo x Alto) / peso neto	300 x 400 x 20 mm, 7,6 Kg
Dimensión del embalaje (Ancho x Profundo x Alto) / peso bruto	345 x 450 x 250 mm, 8 kg

 **DAUERHAFT**

V022025

