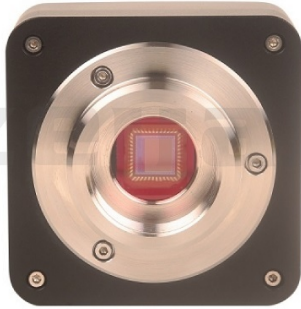


## Cámara de Video para microscopio o lupa 5 Megapixels. Marca Touptek

| **Marca:** Touptek



### Cámara de Video para microscopio o lupa 5 Megapixels. Marca Touptek

#### Especificaciones:

- . Sensor de Imagen: Aptina MT9P001 CMOS (Color)
- . Modo de escaneo: Progresivo
- . Max. Resolución: 2592 x 1944 (Aprox.5,040,000 píxeles)
- . Tamaño del sensor (diagonal): 1 / 2,5 "(5,70 mm (H) x 4,28 mm (V), Diagonal 7,13 mm)
- . Tamaño del píxel: 2.2 $\mu$ m x 2.2 $\mu$ m
- . Sensibilidad: 0.53v / lux-sec (550nm)
- . Gama Dinamica: 66.5 dB
- . Convertidor A / D: Paralelo de 12 bits, RGB de 8 bits a PC
- . SN Ratio: 40.5 dB
- . Rango Espectral: 380-650 nm (con filtro IR)
- . Formato de video y velocidad de fotogramas: 5fps @ 2592 x 1944, 18fps @ 1280 x 960, 60fps @ 640 x 480
- . Exposición: 0.21 a 2000ms, ROI Auto & Manual
- . Balance de blancos: ROI Balance de blancos / ajuste manual de tono y tinte
- . Técnica de reproducción de color: Motor de color ultra fino
- . API de captura / control: Nativo C / C ++, C #, Directshow, Twain, Labview

#### ENTORNO OPERATIVO

- Temperatura de funcionamiento: -10°C a +50°C
- Temperatura de almacenamiento: -20°C a +60°C
- Humedad de funcionamiento: 30% a 80% RH
- Humedad de almacenamiento: 10% a 60% RH
- Fuente de alimentación: DC 5V a través del puerto USB de la PC

#### REQUERIMIENTO DE SOFTWARE

\*Sistema operativo: Soporte de Microsoft Windows XP/Vista /7/8/10 (32 y 64 bits)

OS X (Mac OS X), Linux

\* Requisitos del PC (Recomendado) : CPU: Igual a Intel Core2 2.8GHz o superior

Memoria: 2GB o Más

Puerto USB: Puerto USB2.0 de alta velocidad

Pantalla: 17 "o más grande

CD ROM

Incluye:

- Software.
- Cable USB con conexión 2.0
- Adaptador con montura C enfocable 0.5X, de 23 mm de diámetro

Garantía 1 año.